

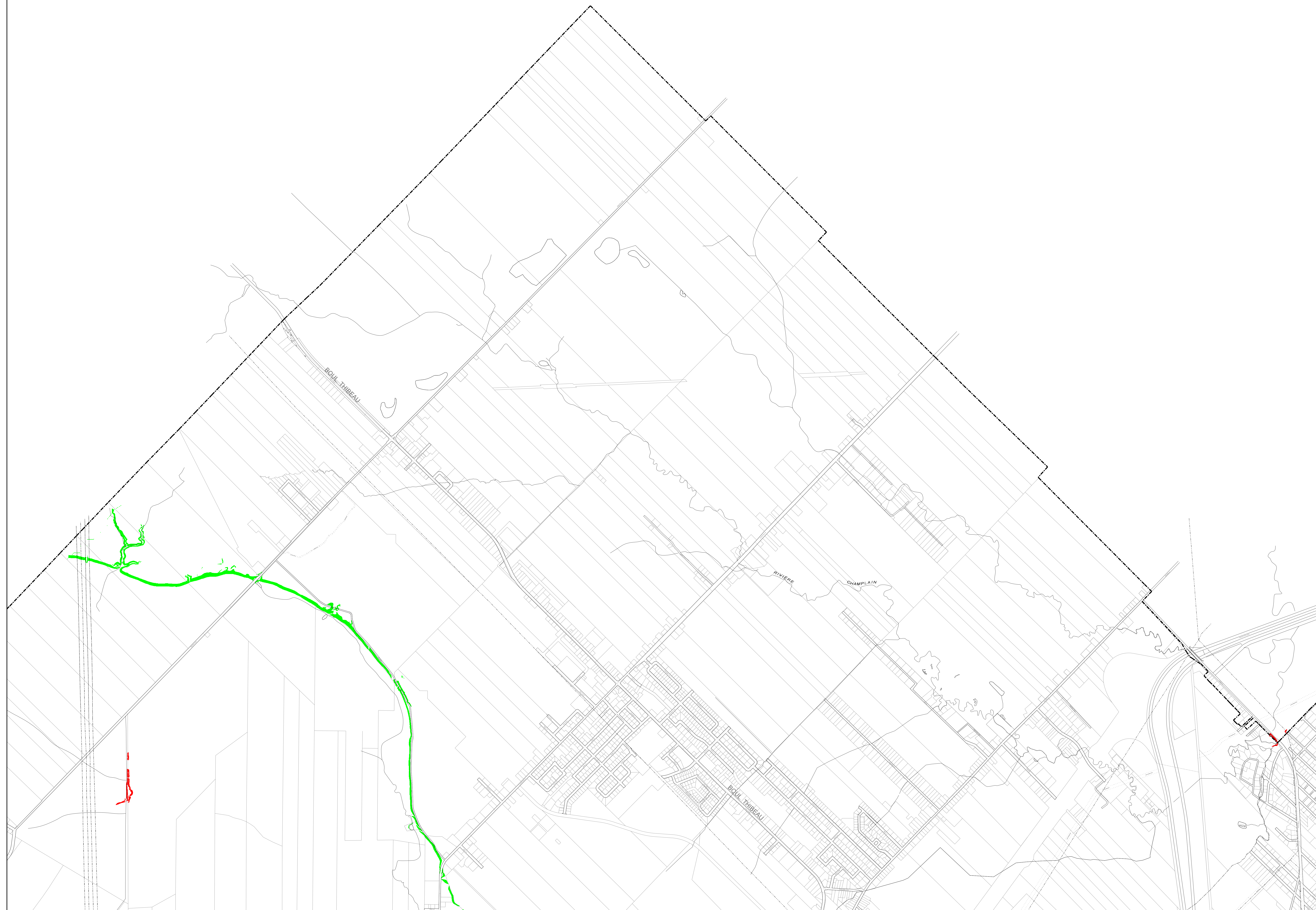
TALUS EXPOSÉS AUX GLISSEMENTS DE TERRAIN

Légende :

 TALUS DE SOLS À PRÉDOMINANCE ARGILEUSE

 TALUS DE SOLS À PRÉDOMINANCE SABLONNEUSE

 Limite de la Ville de Trois-Rivières



AMENDEMENTS (2012, CHAPITRE 156)

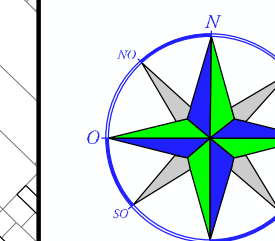
No	Date d'adoption	Date d'entrée en vigueur
2012, chapitre 156	3 déc. 2012	23 janv. 2013

Feuilles :

6/8	7/8	8/8
3/8	4/8	5/8
1/8	2/8	

Réalisation:

Équipe de la Direction de l'aménagement, gestion et développement durable du territoire
Pierre Desjardins, Directeur



Echelle :

0 100 300 500 700m

Echelle : 1:9 000

Date : 13 août 2011

Source :

Données cartographiques : Service techniques, Géomatique et ingénierie, 1105 de Trois-Rivières