

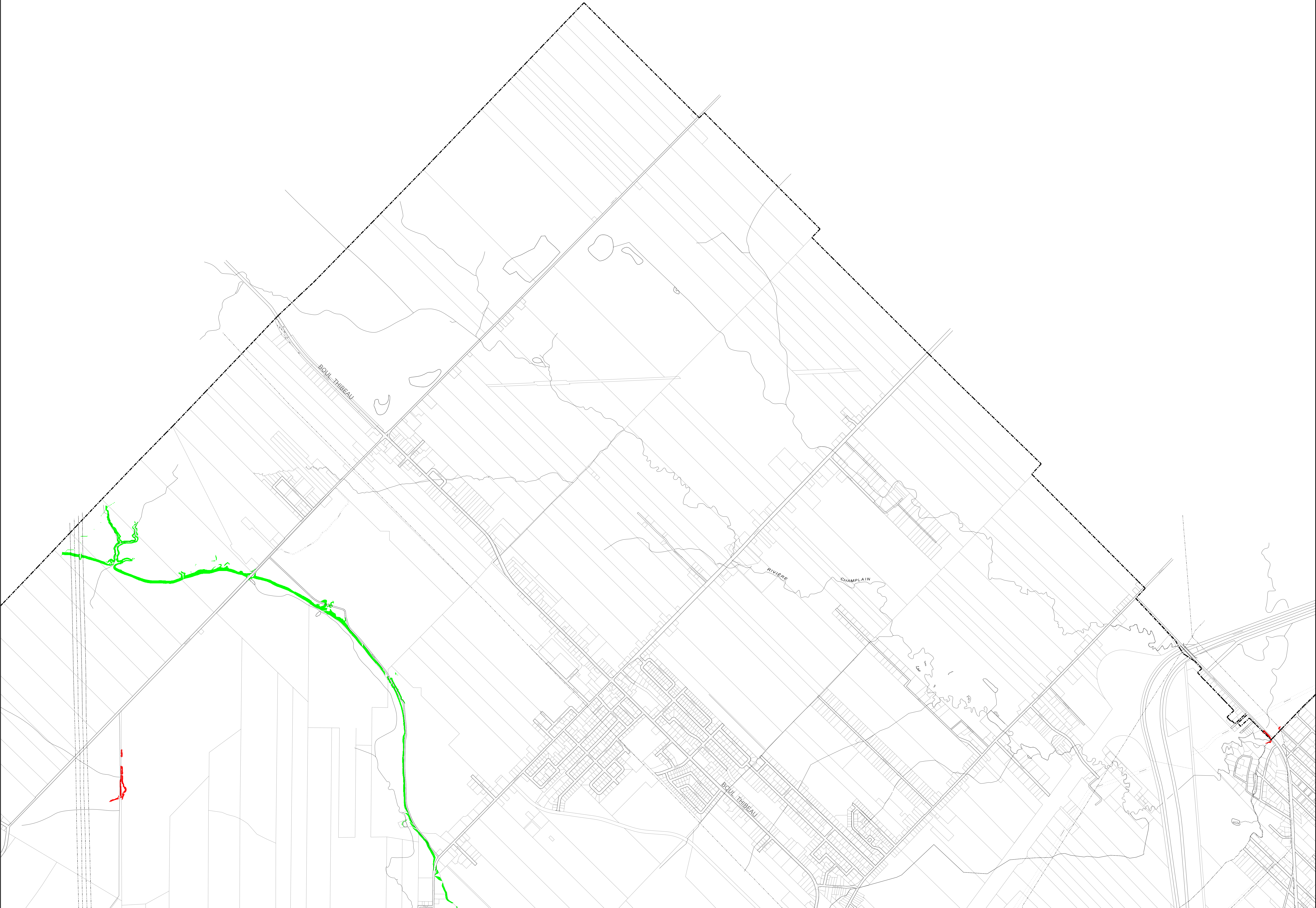
**TALUS EXPOSÉS
AUX GLISSEMENTS
DE TERRAIN**

Légende :

 TALUS DE SOLS À PRÉDOMINANCE ARGILEUSE

 TALUS DE SOLS À PRÉDOMINANCE SABLONNEUSE

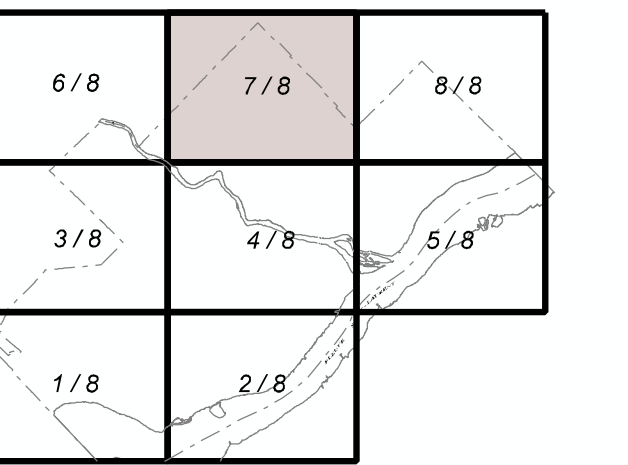
 Limite de la Ville de Trois-Rivières



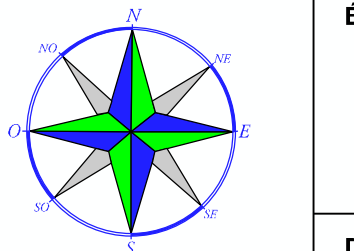
Règlement de modification

No	Date d'adoption	Date d'entrée en vigueur
2011, chapitre 129	4 juillet 2011	13 août 2011

Feuilles :



Realisation:
Équipe de la Direction de l'aménagement, gestion et développement durable du territoire
Pierre Desjardins, Directeur



Echelle :
0 100 300 500 700m
Echelle : 1:9 000

Date :
Juillet 2011

Source :
Données cartographiques : Service techniques, Géomatique et paysage, 1155 de Trois-Rivières