


Règlement de zonage
2010, chapitre 26

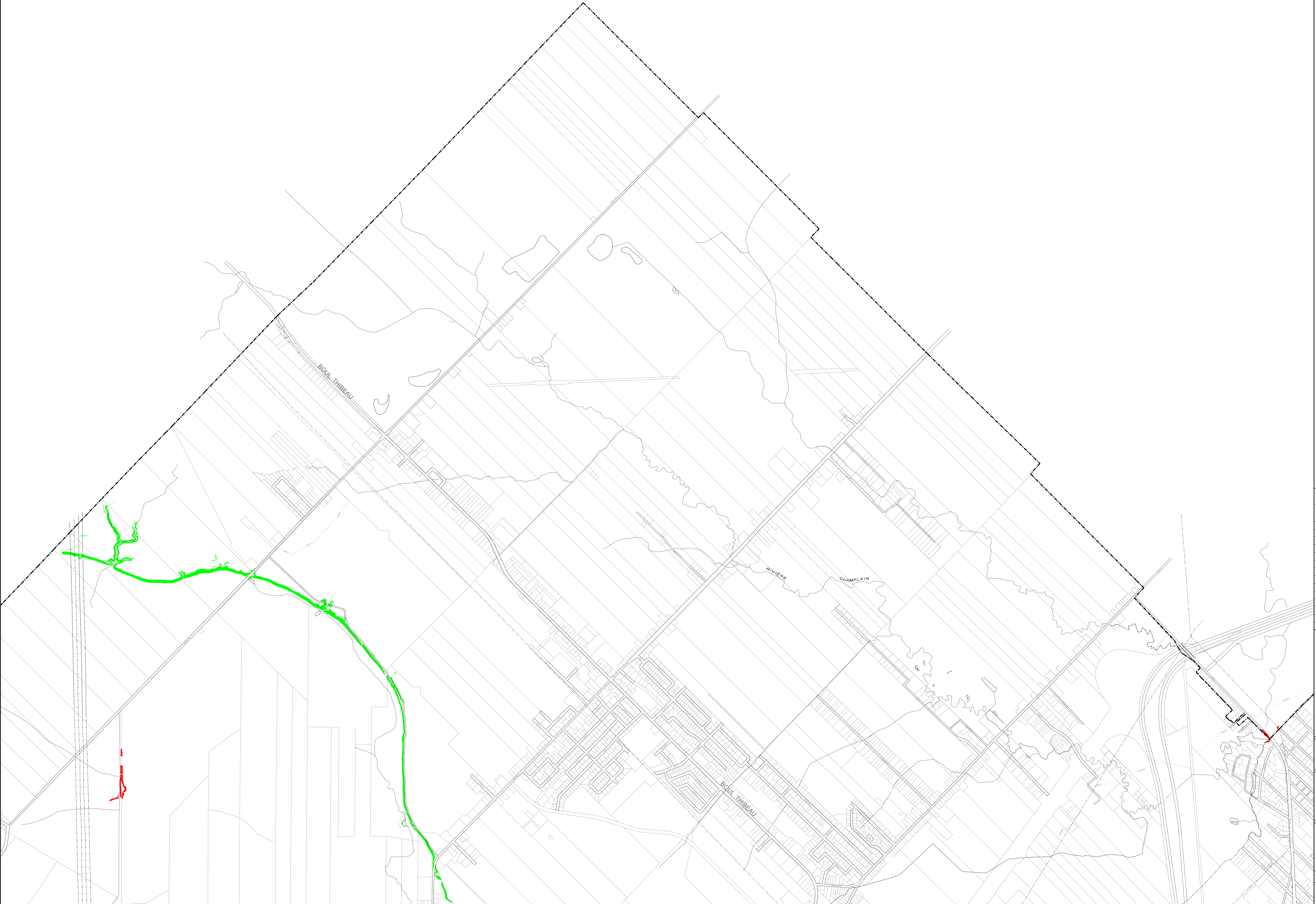
**TALUS EXPOSÉS
AUX GLISSEMENTS
DE TERRAIN**

Légende :

 TALUS DE SOLS À PRÉDOMINANCE ARGILEUSE

 TALUS DE SOLS À PRÉDOMINANCE SABLONNEUSE

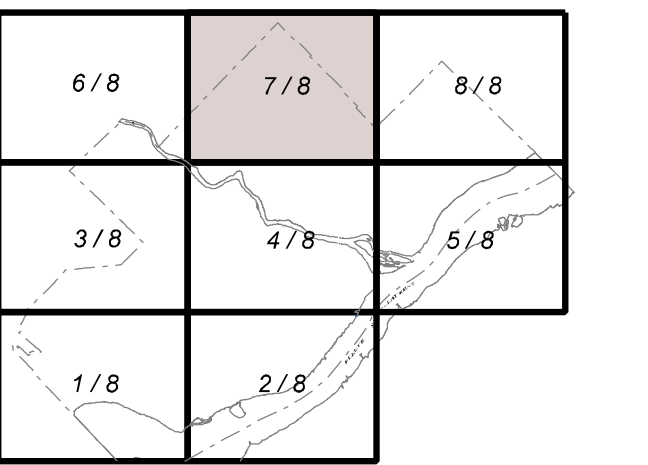
 Limite de la Ville de Trois-Rivières



Règlement de modification

No	Date d'adoption	Date d'entrée en vigueur
2011, chapitre 130	4 juillet 2011	13 août 2011

Feuillets :



Réalisation :

Équipe de la Direction de l'aménagement, gestion et développement durable du territoire
Pierre Desjardins, Directeur

